

Dopady z hlediska urbanismu, imisní a hlukové zátěže

Varianta I – hlavní trasa R43 přes Bystrc, záložní trasa pro tranzit Boskovickou brázdou

Vyhledávací studie trasy silnice R43 Boskovickou brázdou v úseku mezi Troubskem a Kuřímí

Rozdělení funkčních ploch

- plochy bydlení
- plochy bydlení – výhled
- plochy občanské vybavenosti
- plochy občanské vybavenosti – výhled
- plochy rekreace
- plochy rekreace – výhled
- plochy výroby
- plochy výroby – výhled

Hlukové zatížení území

- noční limit 50 dBA
- denní limit 60 dBA

Plochy dopravního řešení

- násyp
- zářez
- vozovka
- katastrální území

1:20 000



Imisní zatížení území

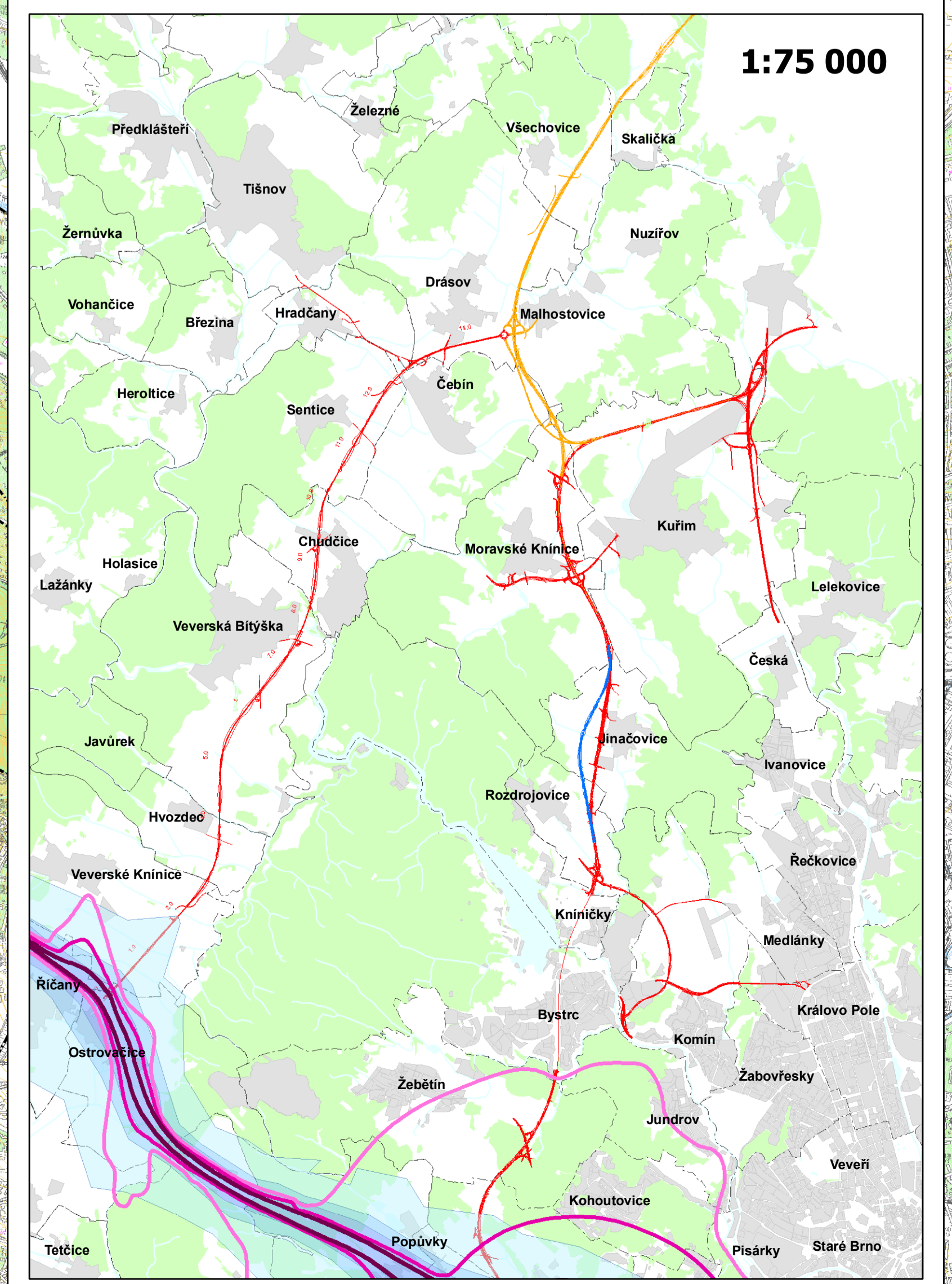
Maximální krátkodobé imisní koncentrace oxidu dusičitého (NO₂) v roce 2035 (limit = 200 µg.m⁻³/hod)

- 8 µg.m⁻³/hod
- 12 µg.m⁻³/hod
- 16 µg.m⁻³/hod

Průměrné roční imisní koncentrace oxidu dusičitého (NO₂) v roce 2035 (limit = 40 µg.m⁻³/rok)

- 0,3 µg.m⁻³/rok
- 0,5 µg.m⁻³/rok
- 0,7 µg.m⁻³/rok

1:75 000



KRAJSKÝ ÚŘAD JIHO-MORAVSKÉHO KRAJE Odbor územního plánování a stavebního řádu Žerotinovo náměstí 3/5, 601 82 Brno		
VEDOUČÍ PROJEKTANT ZODPOVĚDNÝ PROJEKTANT VYKONÁVACÍ KONTROLOVÁTEL KRAJ NÁZEV AKCE NÁZEV VÝHEĎÁVACÍ STUDIE NÁZEV VÝHEĎÁVACÍ STUDIE	Ing. HORNOCH Mgr. ŠKULA Ing. KRYL, Ing. TOVARÝS Mgr. KOSÍK Mgr. BAKŠ JIHO-MORAVSKÝ Ing. KRYL, Ing. TOVARÝS Mgr. KOSÍK Mgr. BAKŠ VYHLEDÁVACÍ STUDIE TRASY SILNICE R43 BOSKOVICKOU BRÁZDOU V ÚSEKU MEZI TROUBSKEM A KUŘÍMÍ DOPADY Z HLEDISKA URBANISMU, HLUKOVÉ A IMISNÍ ZÁTĚŽE VARIANTA I	Datum Formát Měřítko Účel C. ZAKAZNÝ ARCHIVNÍ C. KVĚTEN 2005 A4 1:20 000 VYHLEDÁVACÍ STUDIE 09 / 1841 / 2 C. VÝHEĎBA C.1.8